

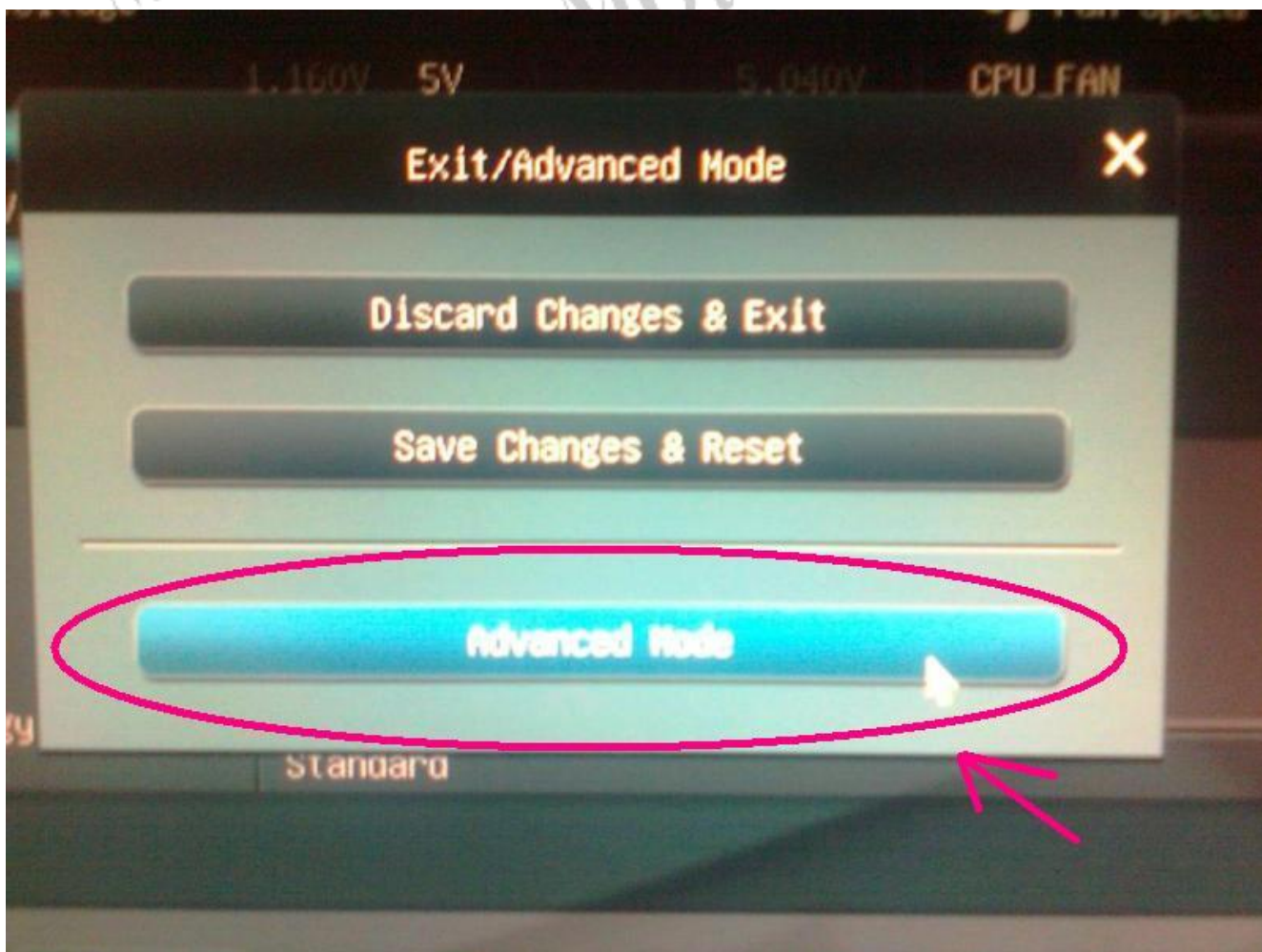
Установка ОС LINUX на примере ALT LINUX 5.0.2.

Фотографировал телефоном, потому что времени нет, поэтому качество не очень.. По моему и так все понятно.

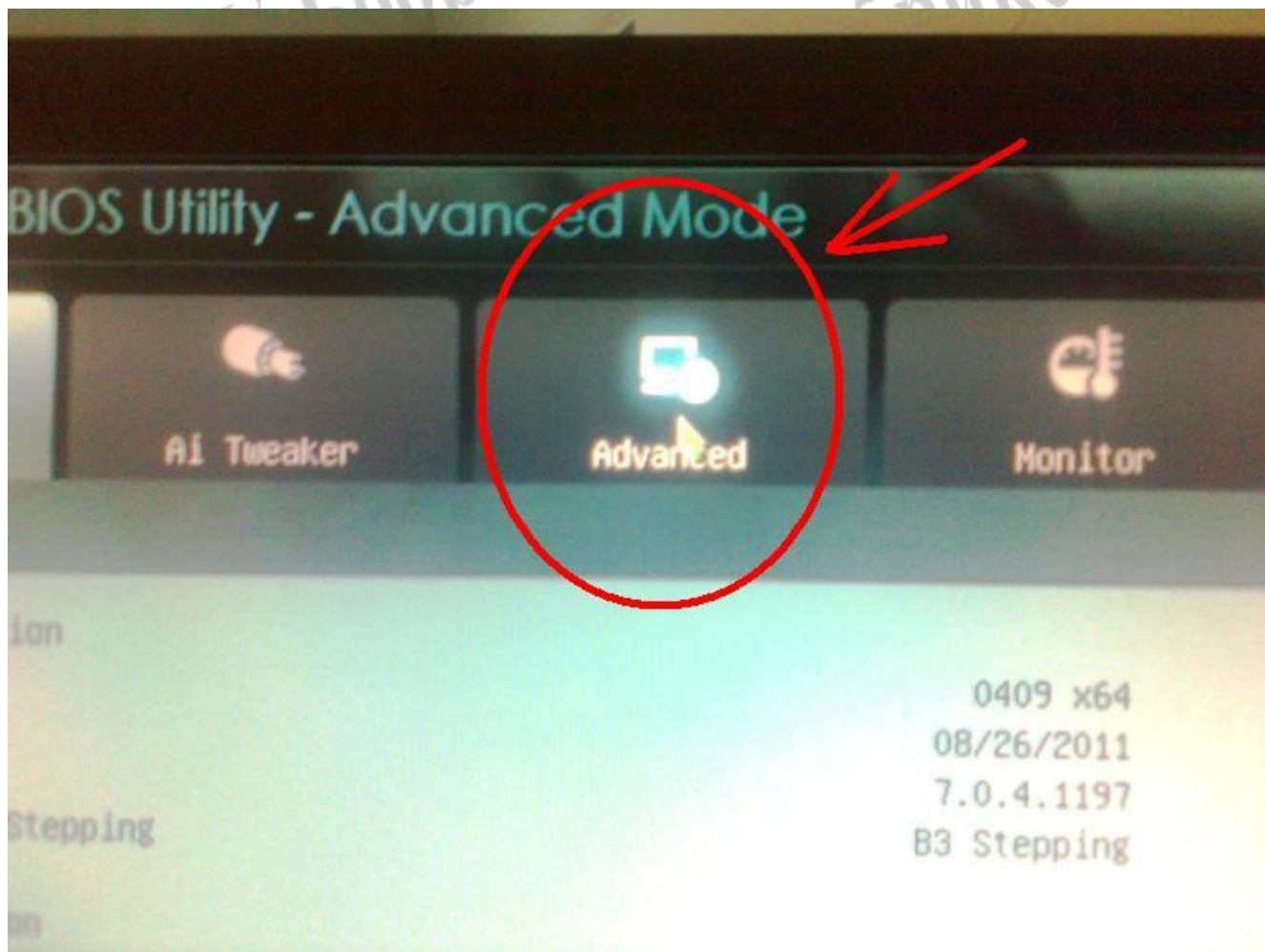
1. Заходим в BIOS. По умолчанию там EASY MODE («лёгкий» режим). Там можно выставить очередность загрузки: 1)дисковод 2)HDD 3) то что осталось.



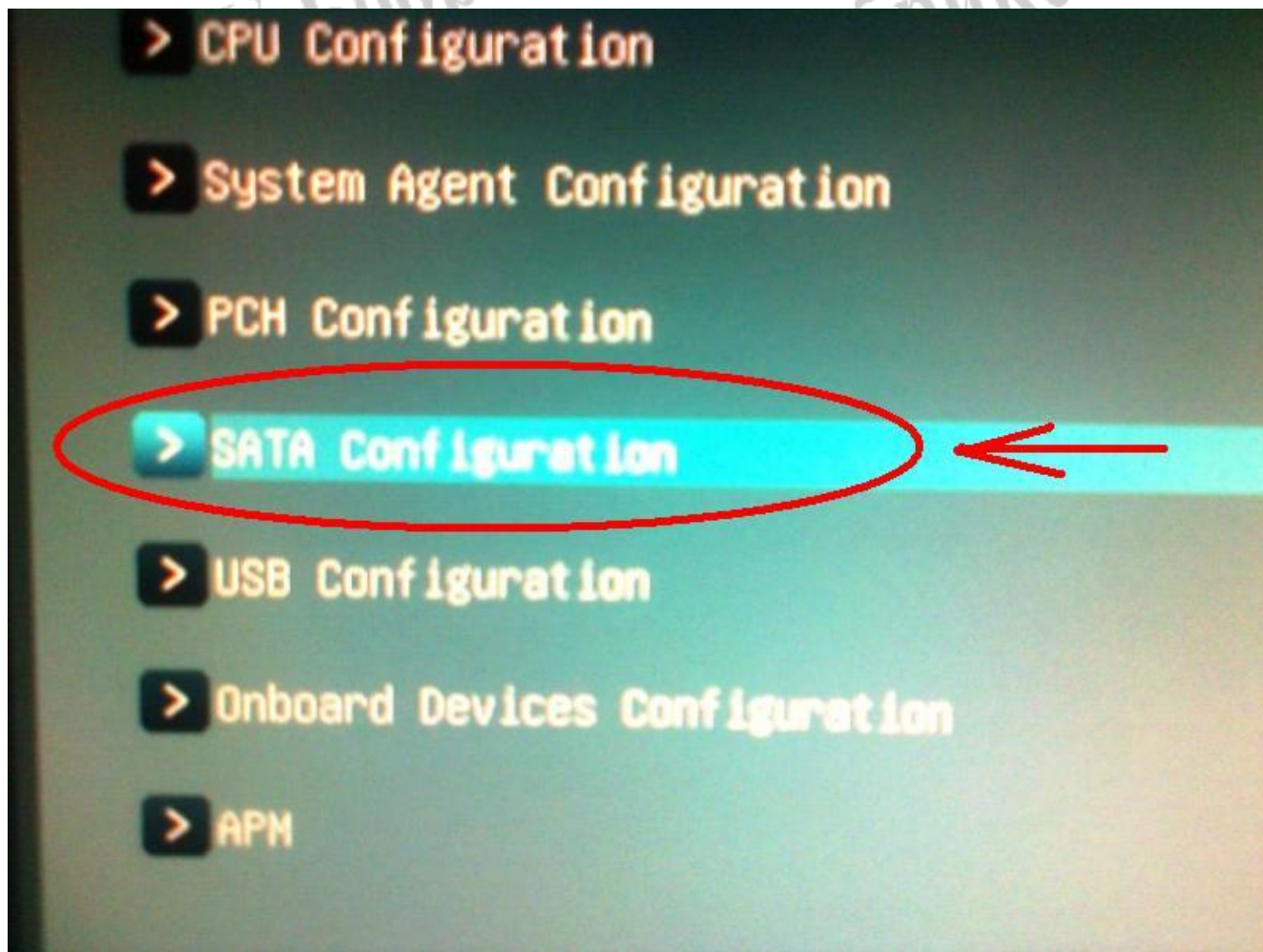
2. Переходим в «продвинутый» режим (advanced mode). Для этого нажимаем esc. Выбираем соответствующий пункт меню – в самом низу.



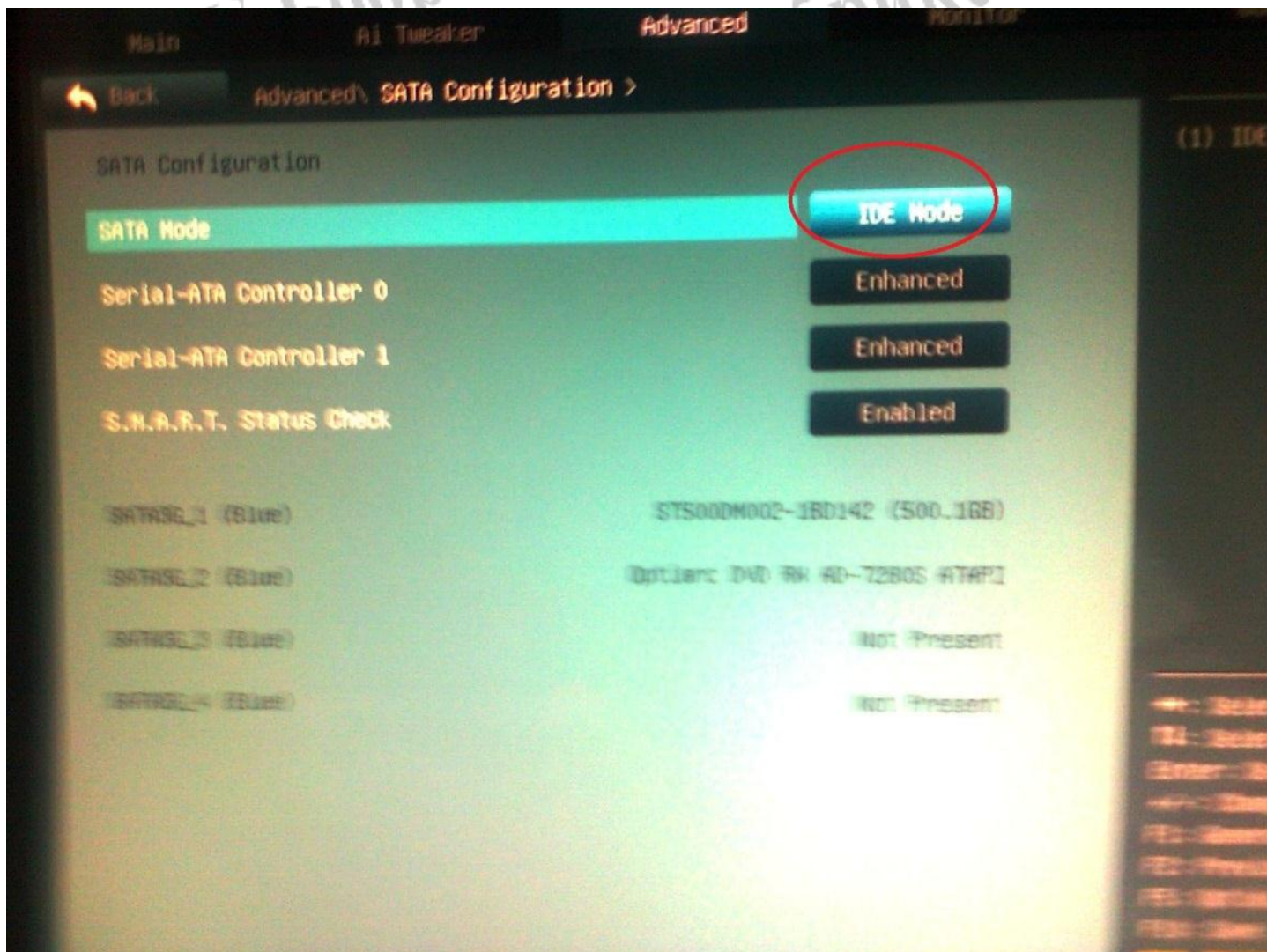
3. Выбираем пункт меню ADVANCED.



4. Выбираем пункт меню SATA CONFIGURATION .

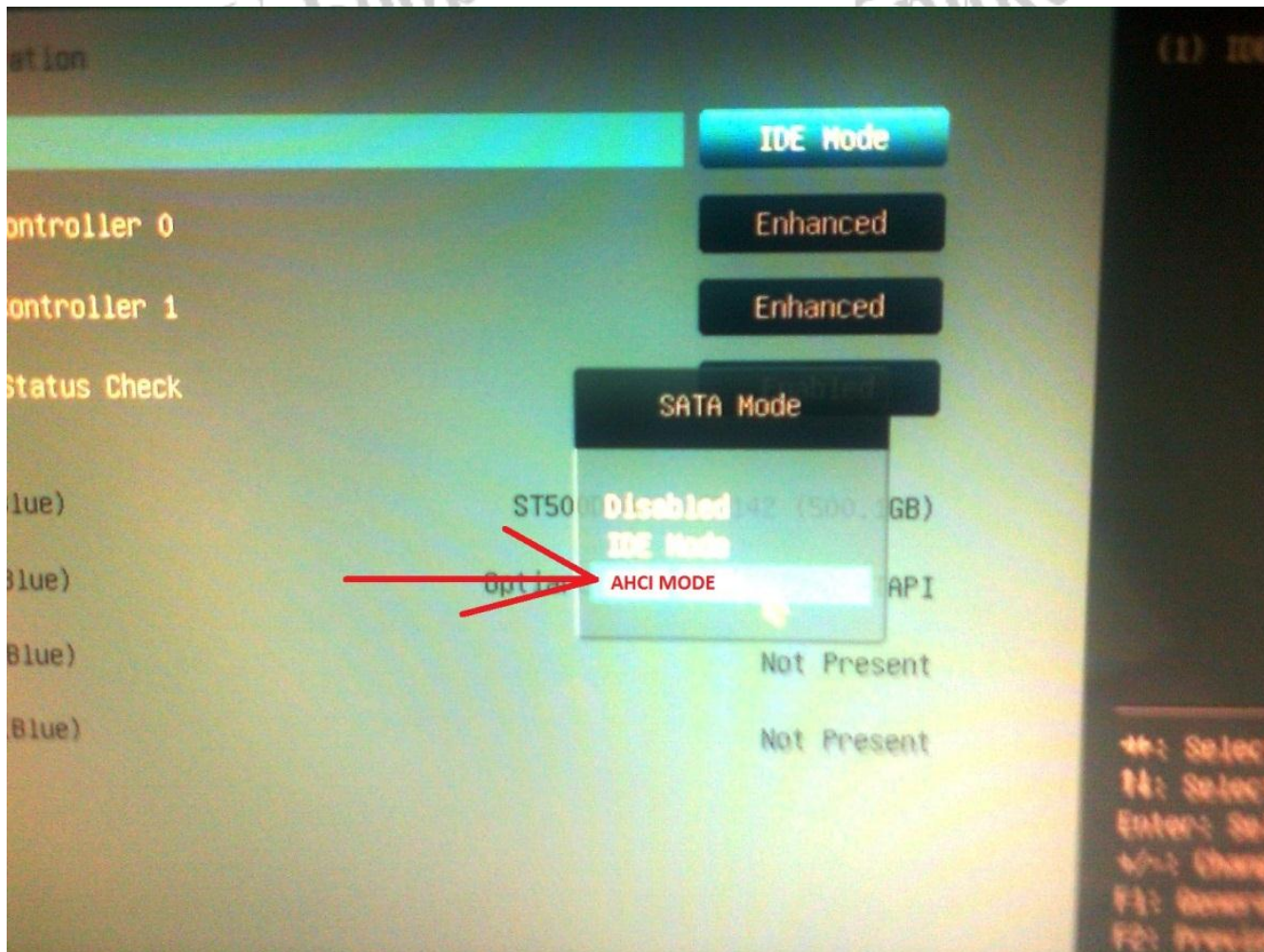


5. Находим смену интерфейсов SATA по умолчанию там стоит IDE.

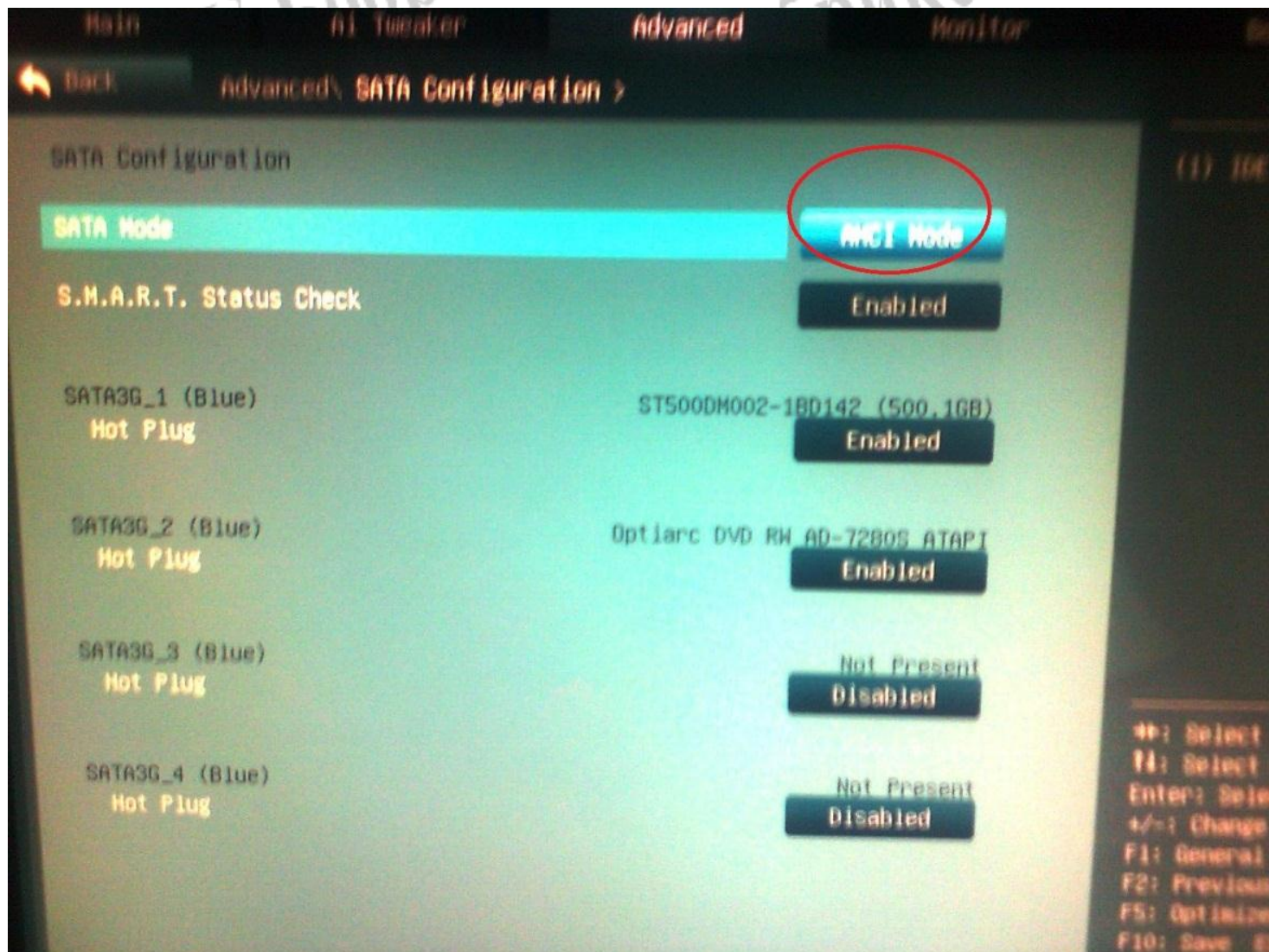


МОУ Бобрикская СОШ
МОУ Бобрикская СОШ
МОУ Бобрикская СОШ
МОУ Бобрикская СОШ
МОУ Бобрикская СОШ

6. Щелкаем по кнопке и изменяем интерфейс на AHCI.



7. Выбираем режим AHCI.



МОУ Бобрикская СОШ

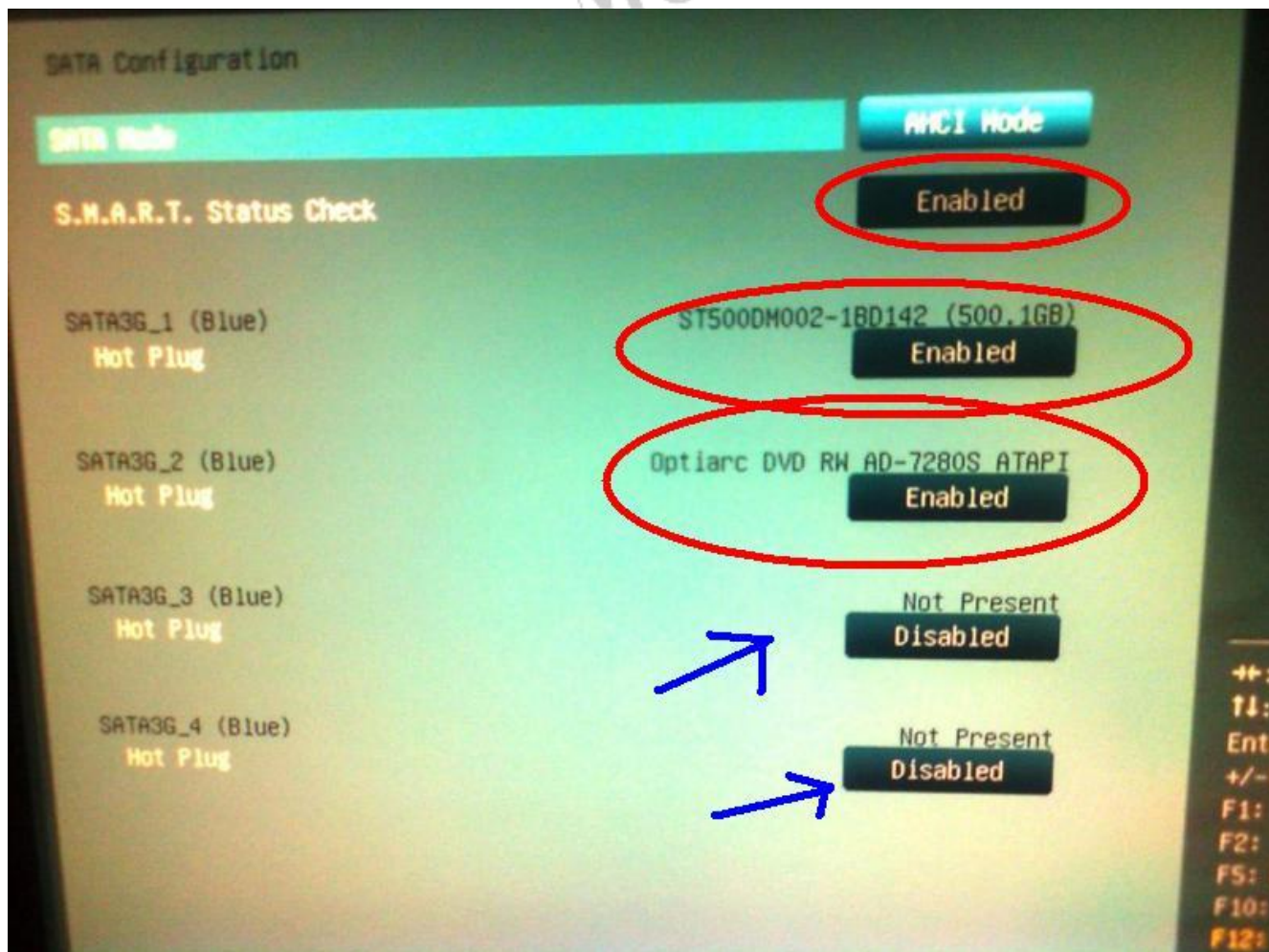
МОУ Бобрикская СОШ

МОУ Бобрикская СОШ

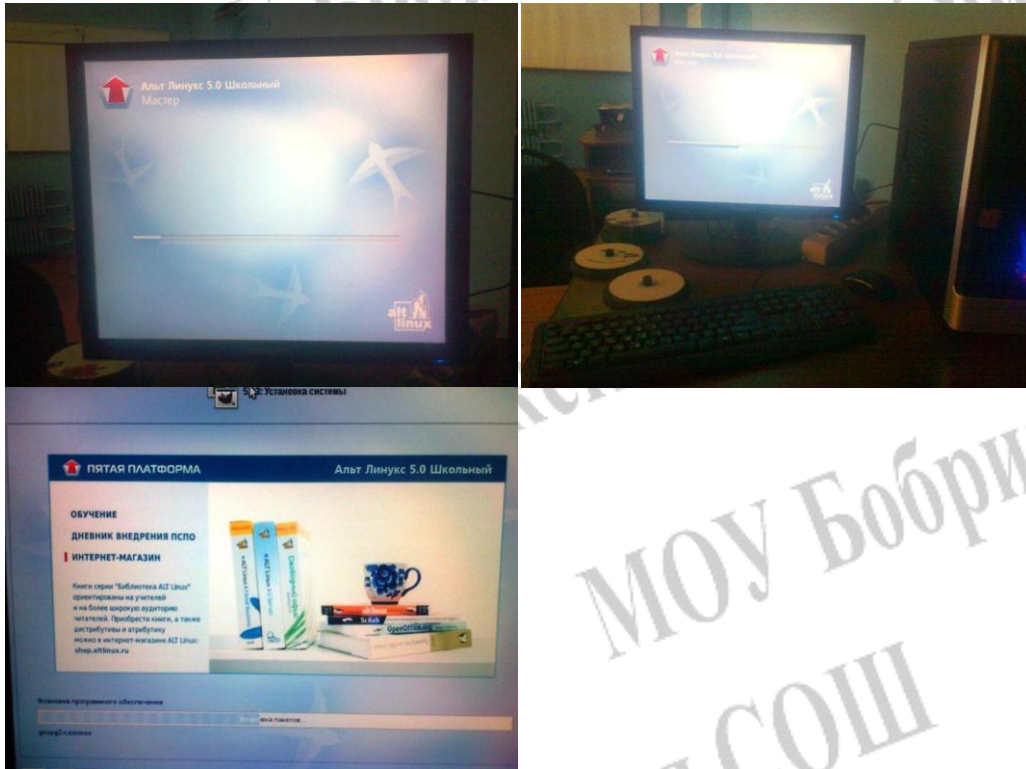
МОУ Бобрикская СОШ

МОУ Бобрикская СОШ

8. Включаем устройства обведенные красными кружочками и не включаем, те, на которые указывают синие стрелочки.



9. Загрузка пошла.

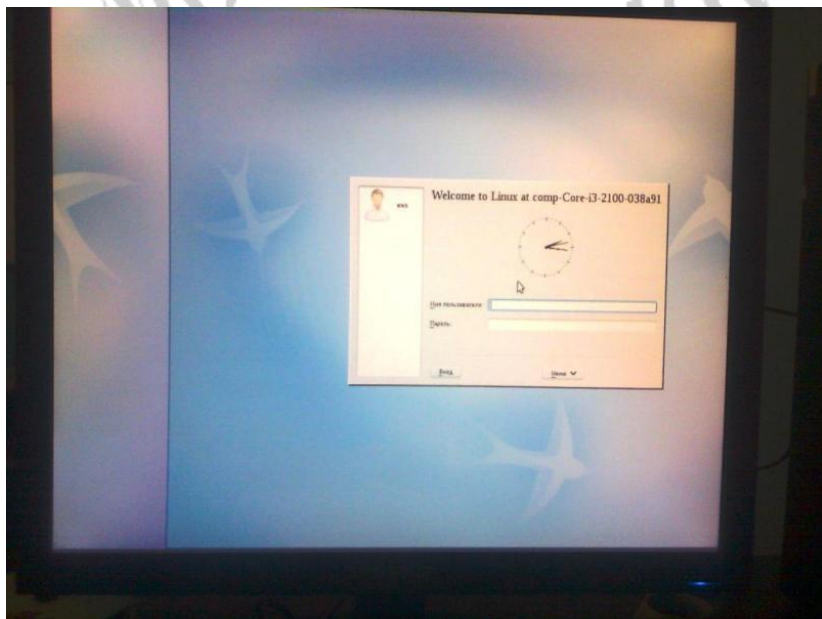


И закончена

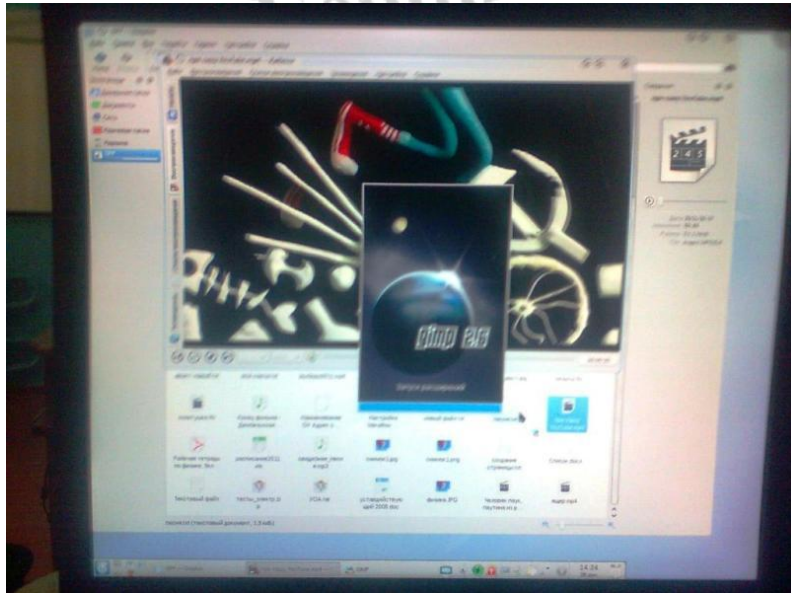


10. Настраиваем видеокарту.

Могут быть вот такие косяки:



Ничего страшного. Подбираем разрешение экрана (1900 x 1200).



ВСЕ РАБОТАЕТ. PROFIT!